

**abm** WYCENA NIERUCHOMOŚCI  
 PROJEKTOWANIE ARCHITEKTONICZNE  
 ANNA I BARTOSZ MICHAŁSCY S.C.  
 44 - 100 Gliwice, ul. Czarnieckiego 22a

**Zleceńodawca:**  
 Gmina Pilechowice  
 ul. Damrota 6  
 44-145 Pilechowice

**Nazwa inwestycji:**  
 MODERNIZACJA OBIEKTU SZKOŁNO - PRZEDSZKOLNEGO W ZERNICY PRZY  
 UL. LEOPOLDA MIKI 37  
 etap I - PRZEBUDOWA SEGMENTU F, H, I

**Adres obiektu:**  
 ul. Leopolda Miki 37, Zernica 44-144  
 nr działek: 829/19, 830/19, 831/19, 832/19, 833/19, 834/19, 331/18,  
 332/19, 333/19, 334/20

**Przedmiot rys.:**  
 WYBURZENIA  
 - przekrój A-A

**Stadium:** PROJEKT BUDOWLANY

**Branża:** ARCHITEKTURA

**Faza:** Nr tomu: **II.** Wersja: Nr rys.: **16**

**Data:** październik 2012 **Skala:** 1:100

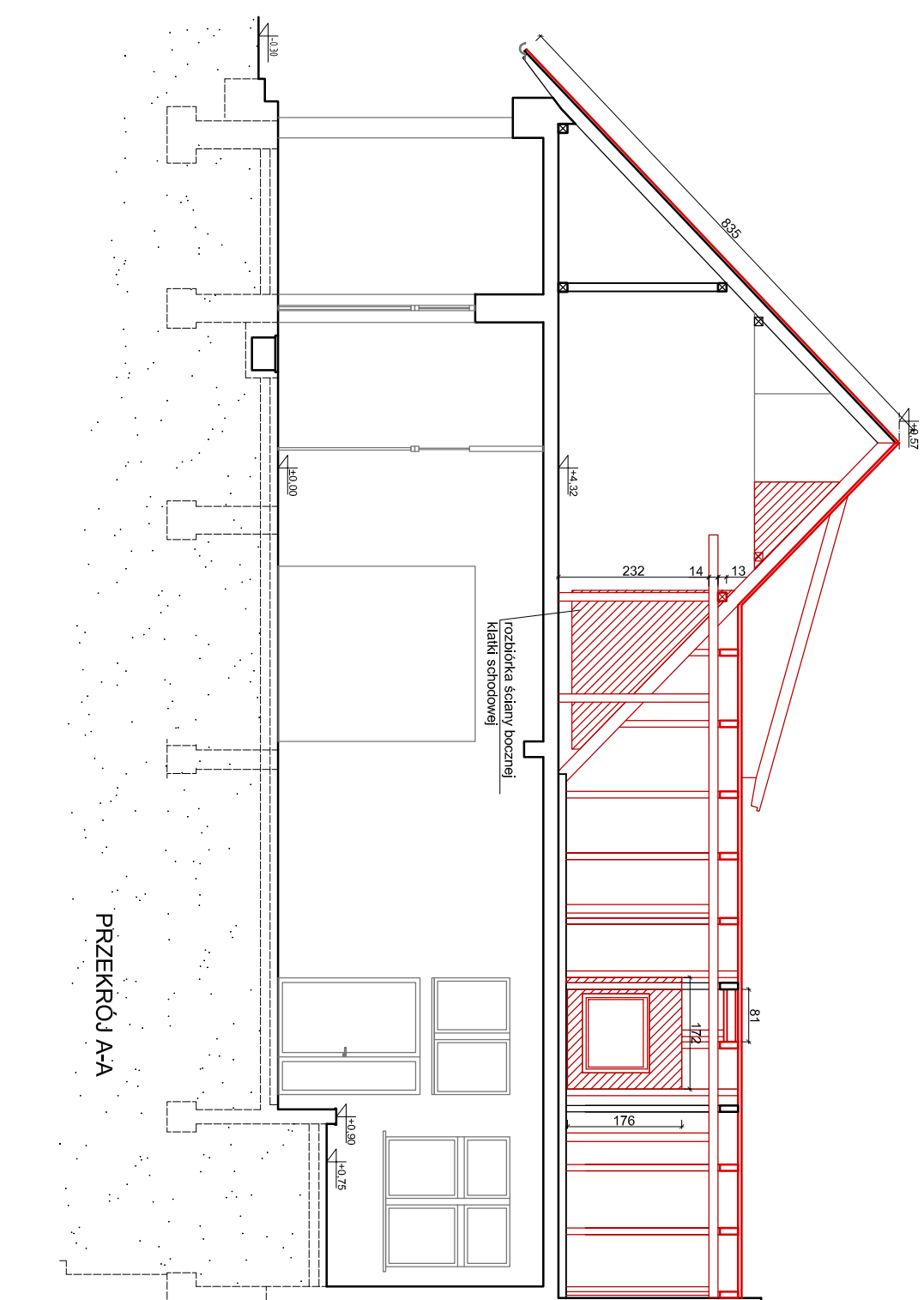
**Projektant:**  
 Imię: **Nazwisko:**  
 Bartosz MICHAŁSKI  
 Specjaln.: **Nr upr. bud.:**  
 Arch. 339/SLOKK/2011/II

**Podpis:**

**Opracowanie:**  
 Imię: **Nazwisko:**  
 Joanna WISNIEWSKA  
 Sprawdzający:  
 Imię: **Nazwisko:**  
 Grzegorz KOTYL  
 Specjaln.: **Nr upr. bud.:**  
 Arch. 11/98

**Podpis:**

Wydanie rysunku z kolejnym numerem wersji powoduje  
 unieważnienie wszystkich rysunków



PRZEKRÓJ A-A

- LEGENDA**
- część budynku objęta opracowaniem
  - - - elementy do rozbioru, wyburzeń, demontażu